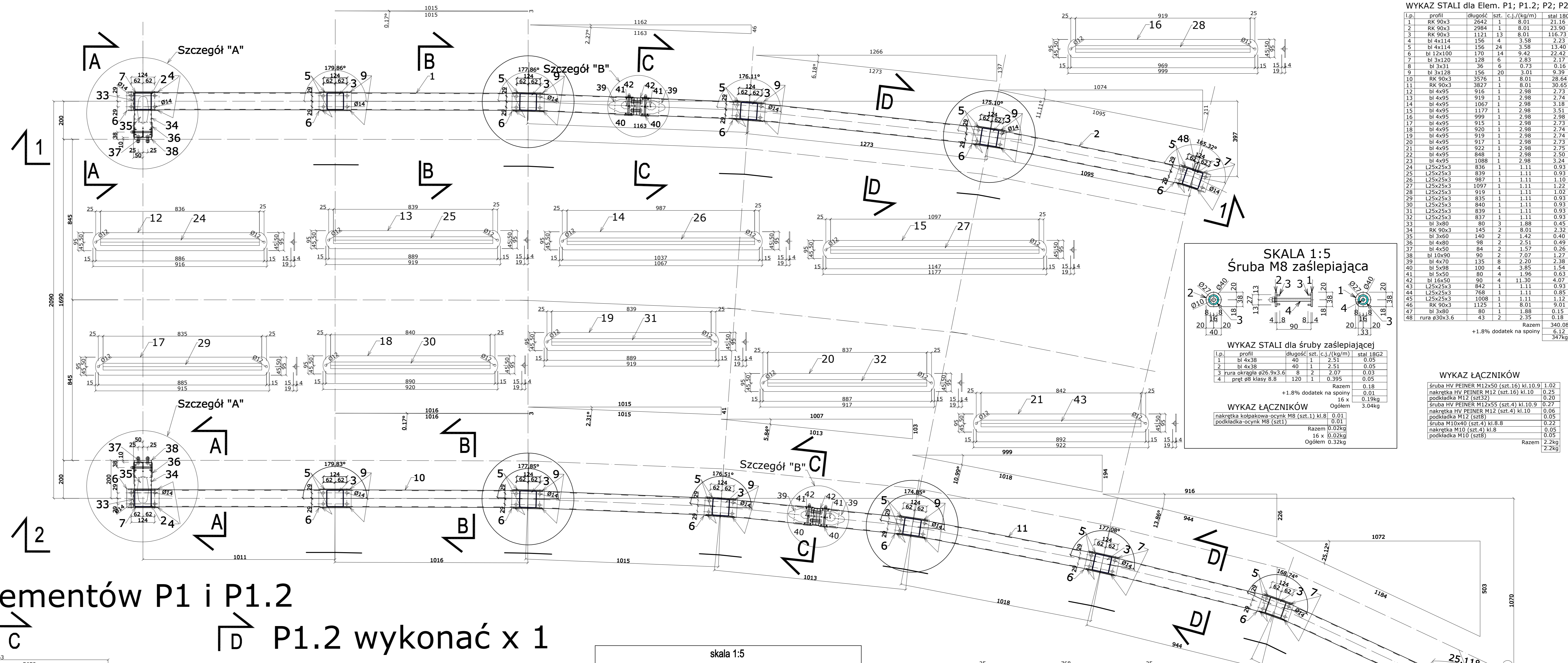
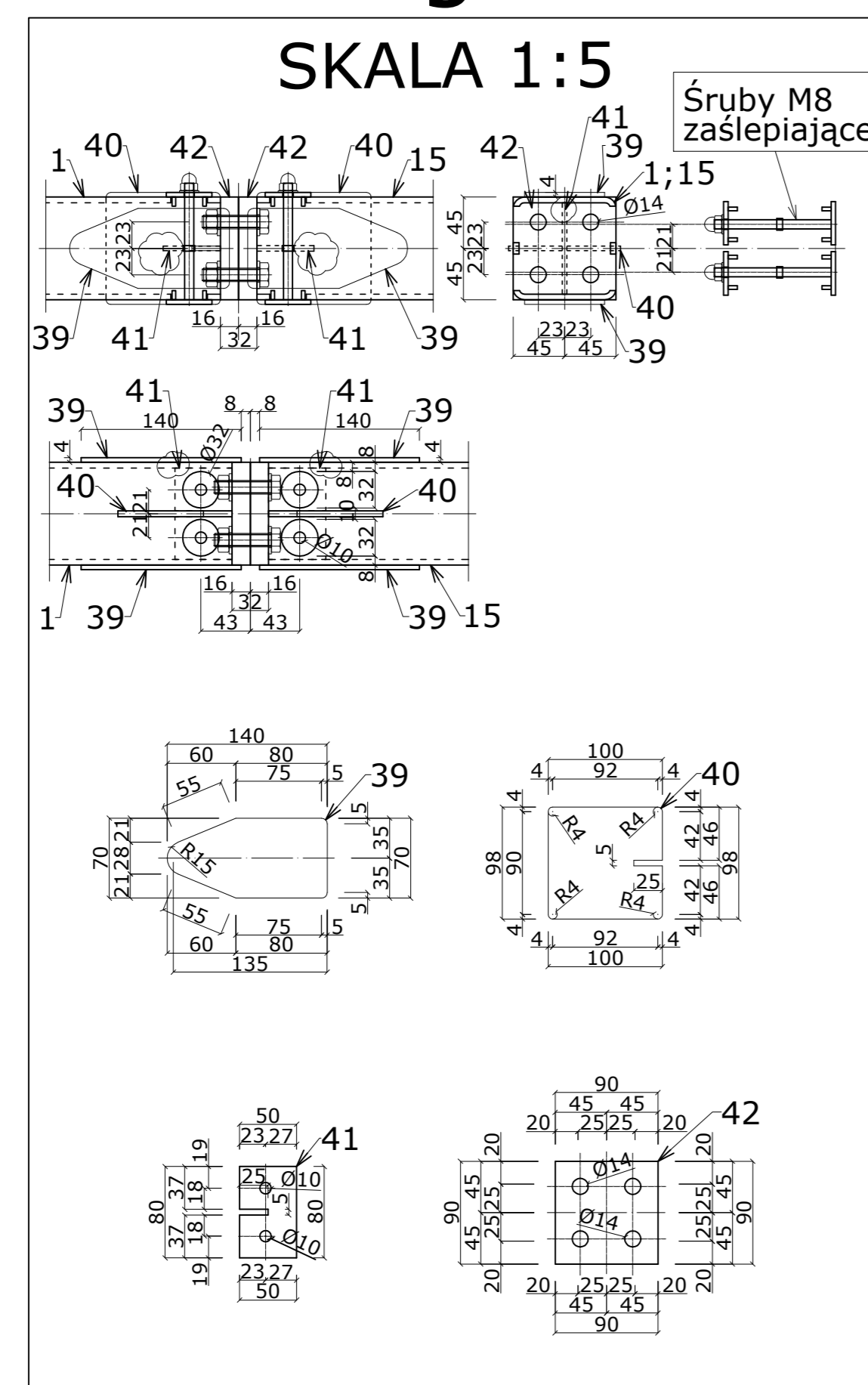
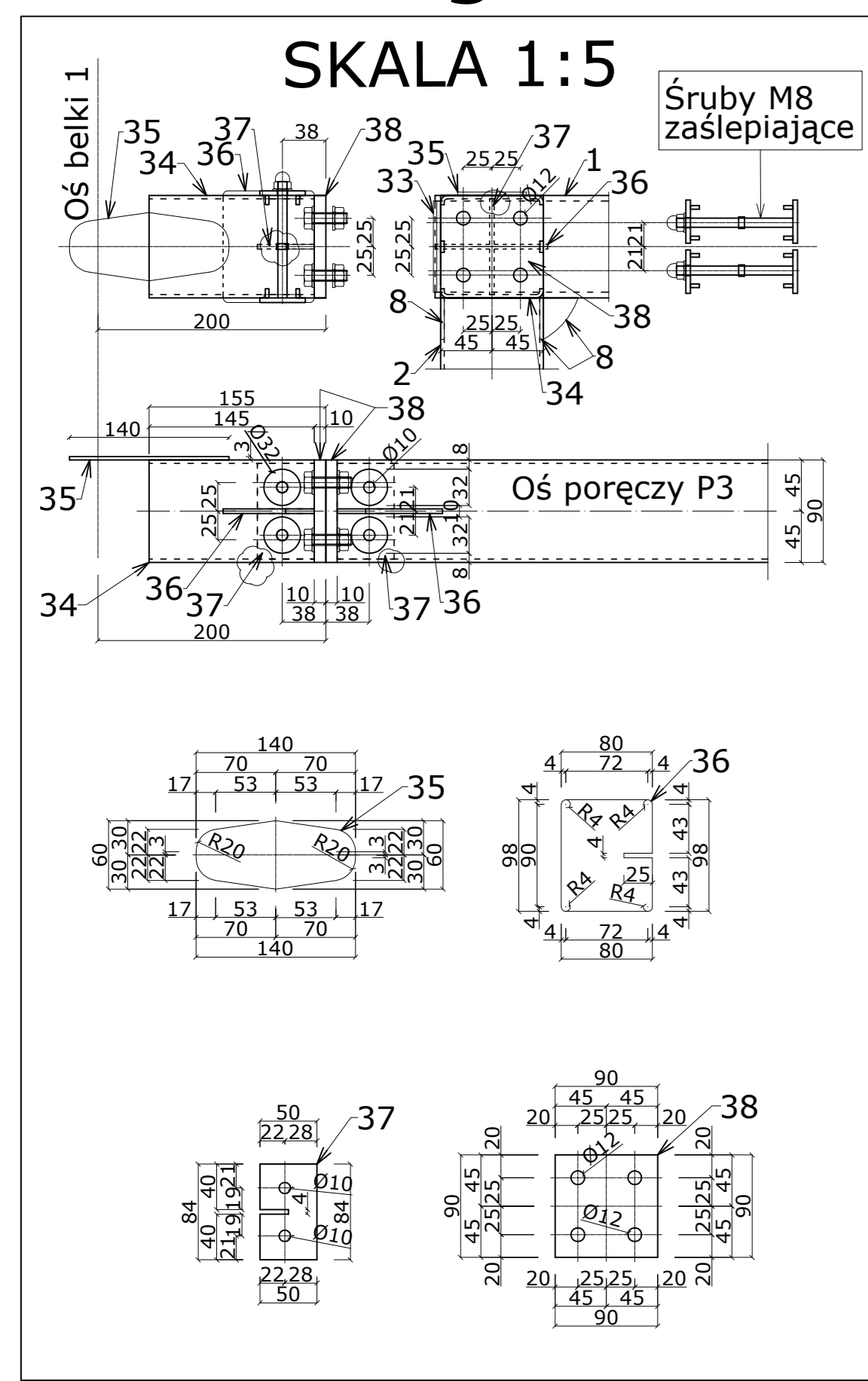


Szczegół "A"

Szczegół "B"



WYKAZ STALI dla Elem. P1; P1.2; P2; P2.2

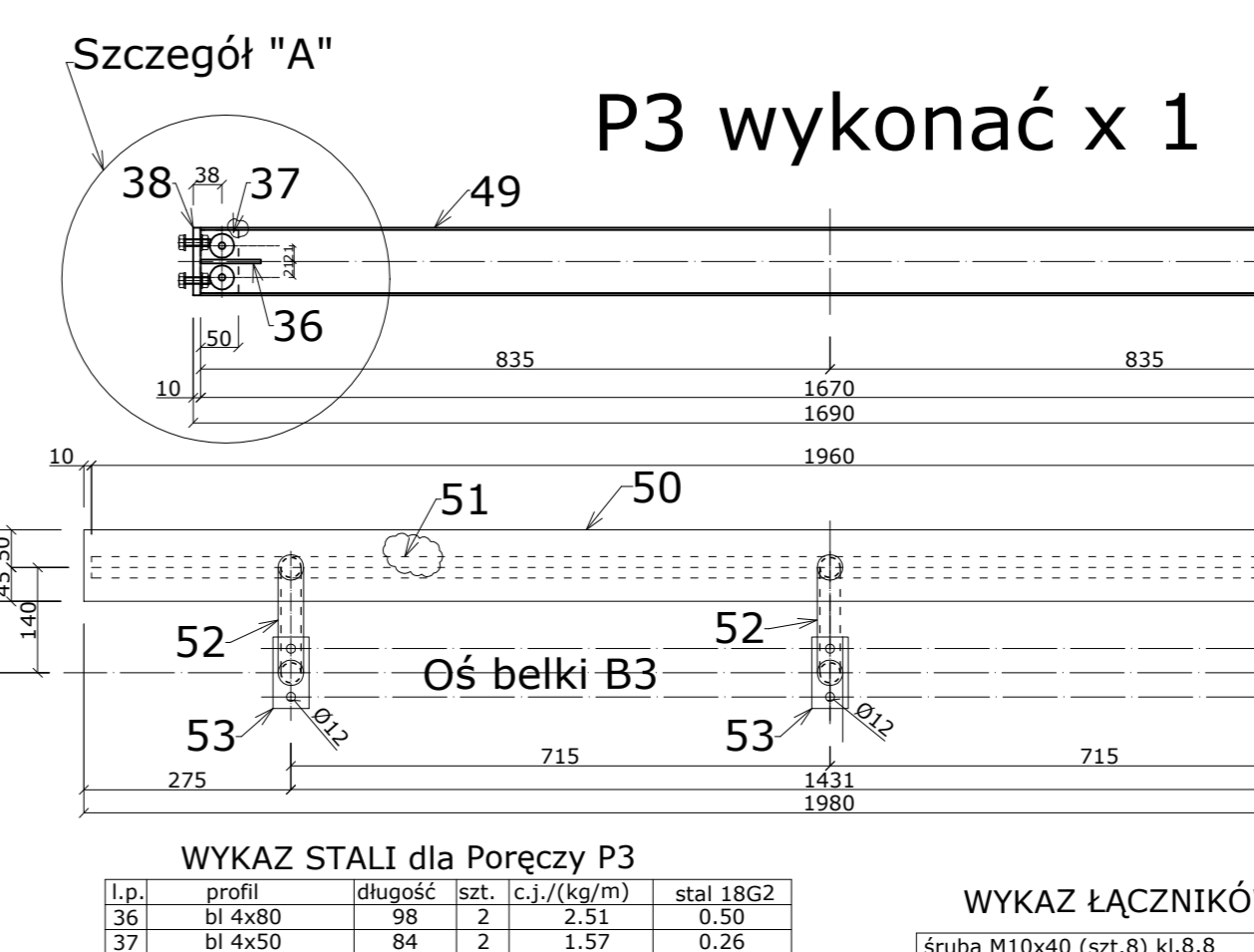
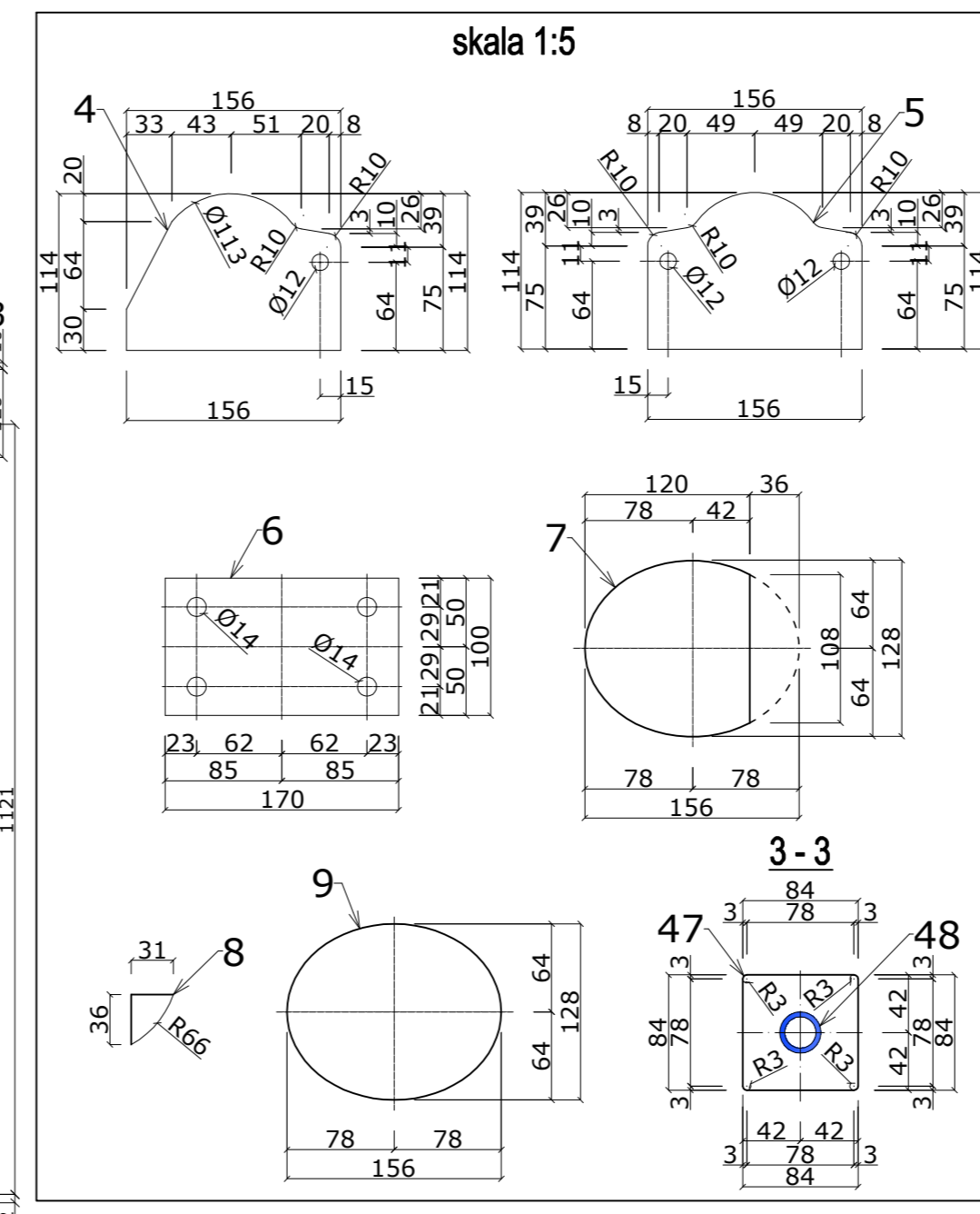
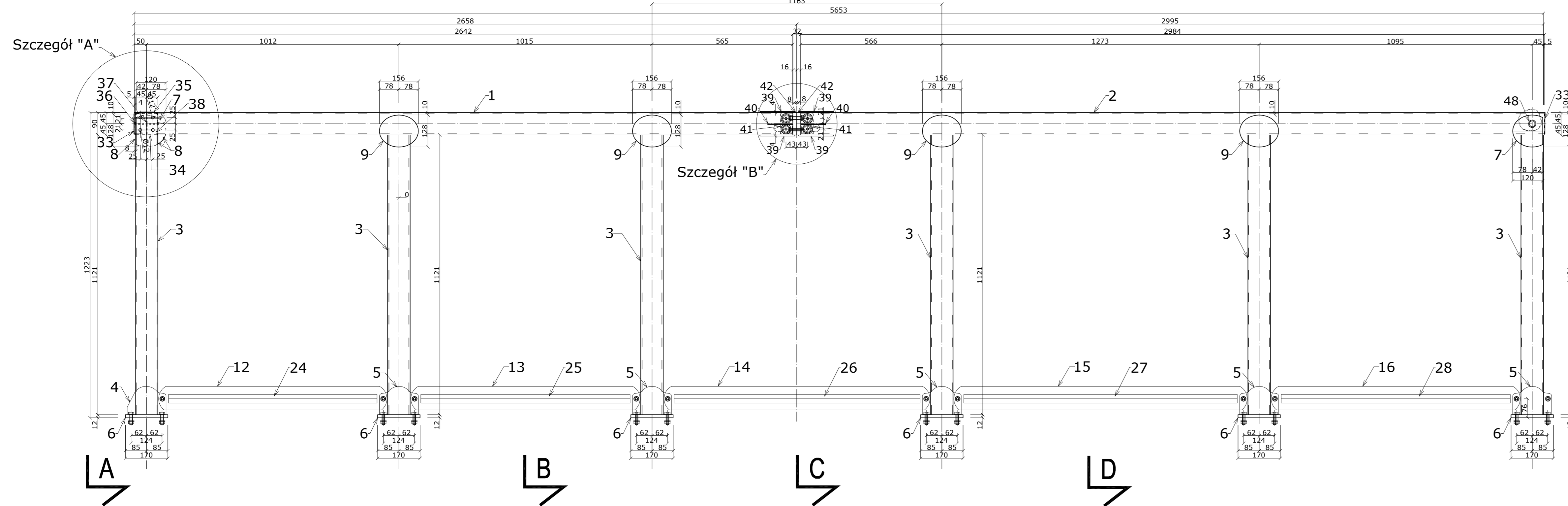
| l.p. | profil | długość (m) | ciężar (kg/m) | stal | 18G2 |
|------|--------------|-------------|---------------|------------------------|---------------|
| 1 | 8K 90x3 | 2642 | 1 | 8.01 | 21.15 |
| 2 | 8K 90x3 | 2984 | 1 | 8.01 | 23.90 |
| 3 | 8K 90x3 | 1121 | 13 | 8.01 | 114.74 |
| 4 | 8K 114 | 156 | 4 | 3.58 | 14.31 |
| 5 | 8K 114 | 126 | 4 | 3.58 | 11.40 |
| 6 | 8K 12x100 | 170 | 14 | 9.42 | 132.42 |
| 7 | 8K 12x100 | 128 | 6 | 2.81 | 16.86 |
| 8 | 8K 3x31 | 36 | 6 | 0.73 | 4.38 |
| 9 | 8K 3x31 | 156 | 29 | 2.81 | 81.09 |
| 10 | 8K 50x3 | 3275 | 1 | 8.01 | 26.64 |
| 11 | 8K 50x3 | 2827 | 2 | 2.51 | 12.69 |
| 12 | 8K 49x5 | 916 | 1 | 2.98 | 2.73 |
| 13 | 8K 49x5 | 919 | 1 | 2.98 | 2.74 |
| 14 | 8K 49x5 | 999 | 1 | 2.98 | 2.86 |
| 15 | 8K 49x5 | 1177 | 1 | 2.98 | 3.51 |
| 16 | 8K 49x5 | 999 | 1 | 2.98 | 2.86 |
| 17 | 8K 49x5 | 915 | 1 | 2.98 | 2.73 |
| 18 | 8K 49x5 | 917 | 1 | 2.98 | 2.74 |
| 19 | 8K 49x5 | 919 | 1 | 2.98 | 2.74 |
| 20 | 8K 49x5 | 917 | 1 | 2.98 | 2.74 |
| 21 | 8K 49x5 | 922 | 1 | 2.98 | 2.75 |
| 22 | 8K 49x5 | 848 | 1 | 2.98 | 2.75 |
| 23 | 8K 49x5 | 1088 | 1 | 2.98 | 3.24 |
| 24 | L25x3x3 | 919 | 1 | 1.11 | 0.93 |
| 25 | L25x3x3 | 819 | 1 | 1.11 | 0.93 |
| 26 | L25x3x3 | 919 | 1 | 1.11 | 0.93 |
| 27 | L25x3x3 | 1097 | 1 | 1.11 | 1.22 |
| 28 | L25x3x3 | 919 | 1 | 1.11 | 0.93 |
| 29 | L25x3x3 | 815 | 1 | 1.11 | 0.93 |
| 30 | L25x3x3 | 919 | 1 | 1.11 | 0.93 |
| 31 | L25x3x3 | 819 | 1 | 1.11 | 0.93 |
| 32 | L25x3x3 | 819 | 1 | 1.11 | 0.93 |
| 33 | 8K 3x80 | 80 | 3 | 1.88 | 0.45 |
| 34 | 8K 90x3 | 145 | 2 | 8.01 | 2.32 |
| 35 | 8K 3x80 | 140 | 2 | 1.42 | 0.40 |
| 36 | 8K 49x5 | 917 | 2 | 2.51 | 0.49 |
| 37 | 8K 49x5 | 84 | 2 | 1.57 | 0.36 |
| 38 | 8K 100x0 | 100 | 4 | 13.30 | 4.07 |
| 39 | 8K 50x0 | 100 | 4 | 13.30 | 4.07 |
| 40 | L25x3x3 | 92 | 4 | 1.11 | 0.77 |
| 41 | L25x3x3 | 768 | 1 | 1.11 | 0.85 |
| 42 | L25x3x3 | 768 | 1 | 1.11 | 0.85 |
| 43 | 8K 90x3 | 1125 | 1 | 8.01 | 9.01 |
| 44 | 8K 90x3 | 80 | 1 | 1.88 | 0.05 |
| 45 | 8K 90x3 | 80 | 1 | 1.88 | 0.05 |
| 46 | 8K 90x3 | 1125 | 1 | 8.01 | 9.01 |
| 47 | 8K 3x80 | 80 | 1 | 1.88 | 0.18 |
| 48 | nura ø30x3.6 | 43 | 2 | 2.35 | 0.18 |
| | | | | Razem | 340.68 |
| | | | | +1.8% dodatk na spoiny | 6.12 |
| | | | | Razem | 346.80 |

WYKAZ ŁĄCZNIKÓW

| Opis | Opłatem | |
|--|---------|---------------|
| Śruba HV PEKER M12x55 (czt.10) kl.10.9 | 1.02 | |
| nakrętka HV PEKER M12 (czt.10) kl.10 | 0.25 | |
| podkładka M12 (czt.10) | 0.20 | |
| Śruba HV PEKER M12x35 (czt.4) kl.10.9 | 0.27 | |
| nakrętka HV PEKER M12 (czt.4) kl.10 | 0.05 | |
| podkładka M12 (czt.4) | 0.05 | |
| Śruba M10x40 (czt.4) kl.8 | 0.21 | |
| nakrętka M10 (czt.4) kl.8 | 0.05 | |
| podkładka M10 (czt.4) | 0.05 | |
| Śruba M10x30 (czt.2) kl.8 | 0.05 | |
| nakrętka M10 (czt.2) | 0.05 | |
| podkładka M10 (czt.2) | 0.05 | |
| Razem | | 3.04kg |
| +1.8% dodatk na spoiny | | 0.01 |
| Opłatem | | 3.04kg |

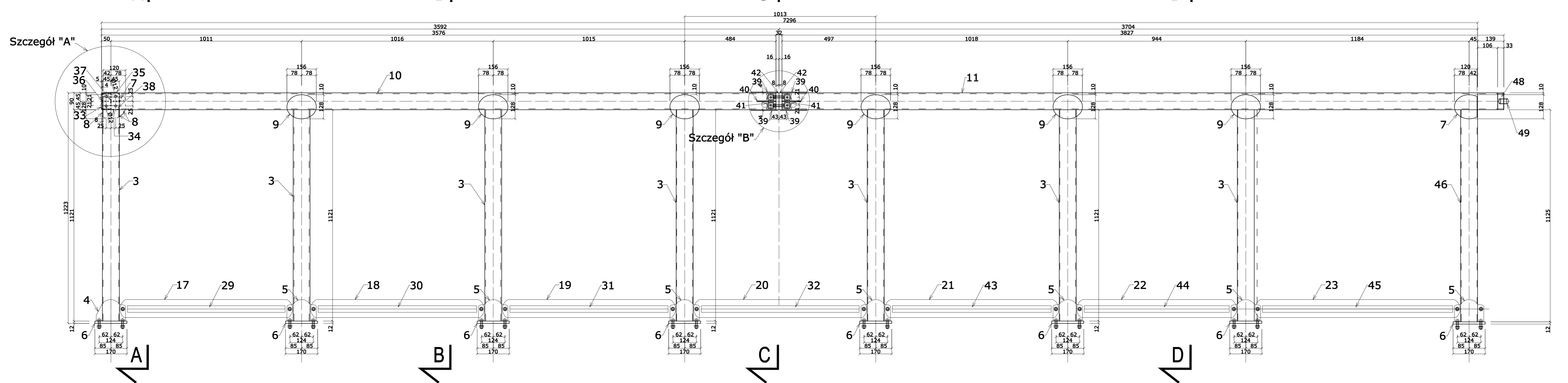
Rozwinięcie elementów P1 i P1.2

A P1 wykonać x 1
B 1-1
C P1.2 wykonać x 1
D



Rozwinięcie elementów P2 i P2.2

A P2 wykonać x 1
B 2-2
C P2.2 wykonać x 1
D

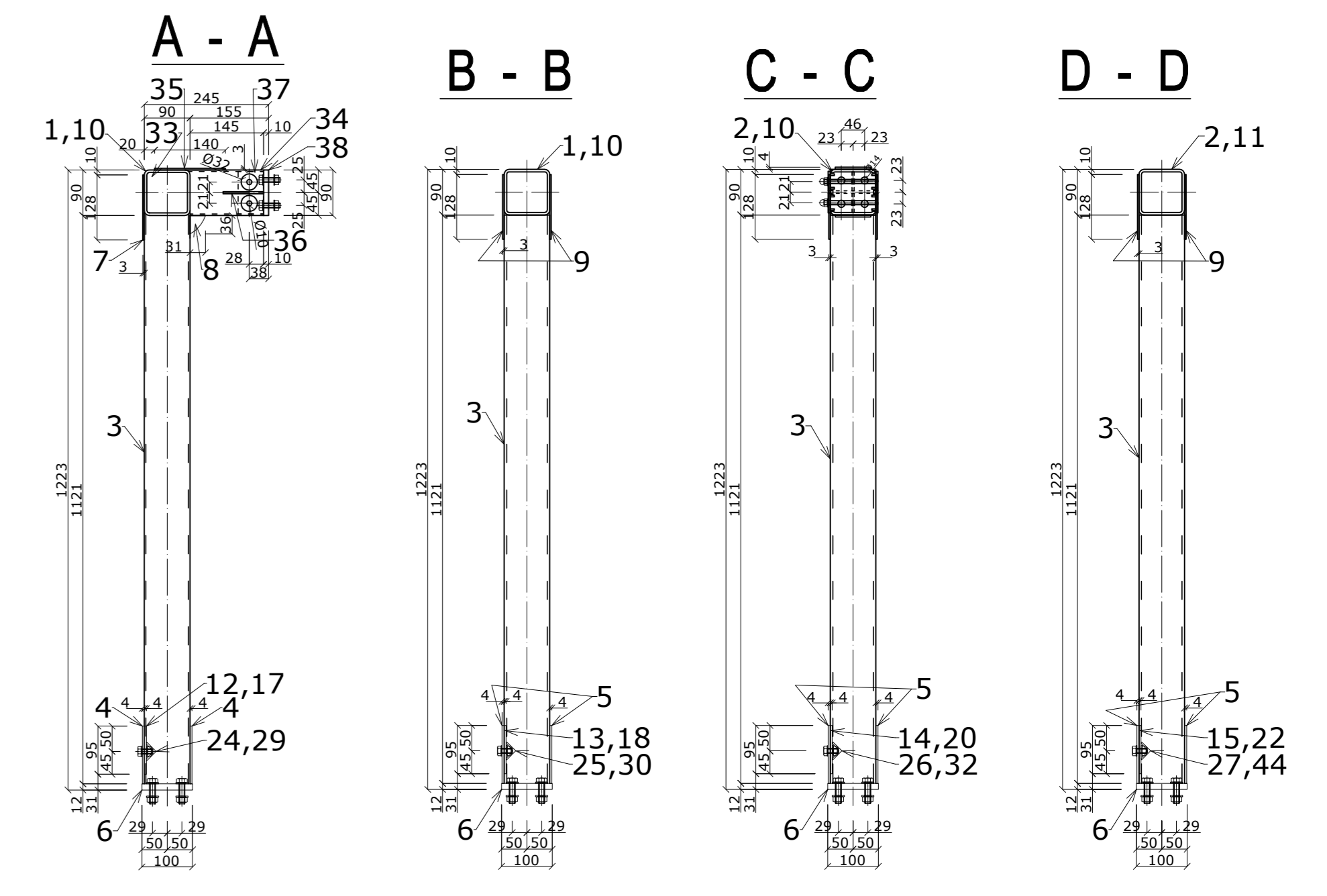


WYKAZ STALI dla Poręczy P3

| l.p. | profil | długość (m) | ciężar (kg/m) | stal | 18G2 |
|------|--------------|-------------|---------------|------------------------|--------------|
| 36 | 8K 4x80 | 98 | 2 | 2.51 | 0.50 |
| 37 | 8K 4x60 | 84 | 2 | 1.57 | 0.26 |
| 38 | 8K 10x90 | 90 | 2 | 7.07 | 1.27 |
| 49 | 8K 90x3 | 1670 | 1 | 8.01 | 13.38 |
| 50 | 8K 4x95 | 1980 | 1 | 2.98 | 5.90 |
| 51 | L25x3x3 | 1950 | 1 | 1.11 | 1.18 |
| 52 | nura ø30x3.6 | 399 | 3 | 2.67 | 2.48 |
| 53 | 8K 6x48 | 94 | 3 | 2.36 | 0.64 |
| | | | | Razem | 26.61 |
| | | | | +1.8% dodatk na spoiny | 0.48 |
| | | | | Opłatem | 27.09 |

WYKAZ ŁĄCZNIKÓW

| Opis | Opłatem | |
|-----------------------------|---------|--------|
| Śruba M10x40 (czt.2) kl.8.8 | 0.45 | |
| Śruba M10x30 (czt.4) kl.8.8 | 0.29 | |
| nakrętka M10 (czt.4) kl.8.8 | 0.14 | |
| podkładka M10 (czt.2) | 0.11 | |
| Razem | | 1.04kg |



W profilach zamkniętych wywiercić otwory umożliwiające cynkowanie na gorąco

| | | | |
|--|--------------------------|--|--|
| PW Projekt Biuro Inżyniersko-Konstrakcyjne ul. Szkoła 11 43-600 Jaworzno | | GMINA ŁĄDEK-ZDRÓJ ul. Rynek 31 57-540 Łądek-Zdrój | |
| projektant: | mgr inż. Paweł Winiarski | data: | 03.2017 |
| opracował: | mgr inż. Paweł Winiarski | tytuł: | SEKMENT 3 (stanowisko: P1, P1.2, P2, P2.2) |
| wykonał: | mgr inż. Paweł Winiarski | skala: | 1:5 1:10 rys. nr K-3.2 |