

## WYKAZ Nr IF.6840.17.2018.403 z dnia 26 września 2018 r. nieruchomości przeznaczonych do sprzedaży w trybie przetargu stanowiących własność Gminy Łądek-Zdrój

Burmistrz Łądko-Zdroju na podstawie art. 30 ust. 2 pkt 3 ustawy z dnia 8 marca 1990 r. o samorządzie gminnym (t.j. Dz. U. z 2018 r., poz. 994 ze zm.) oraz art. 35 ust. 1 i 2 ustawy z dnia 21 sierpnia 1997 r. o gospodarce nieruchomościami (t.j. Dz. U. z 2018 r., poz. 121 ze zm.), przeznacza do sprzedaży w trybie przetargu niżej opisaną nieruchomość.

Lp.	Położenie nieruchomości	Oznaczenie księgi wieczystej	Powierzchnia (m <sup>2</sup> )	Nr działki Obręb	Przeznaczenie nieruchomości i sposób jej zagospodarowania	Forma przekazania nieruchomości	Cena
1.	ul. Kościelna	SW1K/00076296/3	503	153	Teren, na którym znajduje się budynek, w miejscowym planie zagospodarowania przestrzennego, zatwierdzonym uchwałą nr XXXVI/247/13 Rady Miejskiej Łądko-Zdroju z dnia 30 kwietnia 2013 roku w sprawie uchwalenia miejscowego planu zagospodarowania przestrzennego Łądko-Zdroju „Nowy Zdrój obszar A – Stare Miasto” ( Dz. Urzęd. Woj. Dolnośląskiego z 2013 r., poz. 3873) oznaczony jest symbolem <b>2MWU</b> – tereny zabudowy mieszkaniowej wielorodzinnej, oraz mieszkaniowo-usługowej, tereny zabudowy mieszkaniowej wielorodzinnej z usługami oraz <b>16ZP</b> - tereny zieleni urządzonej i nieurządzonej.	Sprzedaż w drodze przetargu	<b>104 000,00 zł</b> ( sto cztery tysiące złotych 00/100)
	ul. Kościelna 20	SW1K/00076296/3	260	154/1			
	Razem:		763				
<b>Opis lokalu</b> Przedmiotem sprzedaży jest samodzielny lokal mieszkalny nr 4 położony na II piętrze (poddasze) budynku przy ul. Kościelnej 20 w Łądko-Zdroju, składający się z: 2 pokoi, kuchni, przedpokoju i WC - o łącznej powierzchni 69,97 m <sup>2</sup> , do którego należą pomieszczenia przynależne: 1 komórka na parterze budynku o pow. 9,50 m <sup>2</sup> i 1 komórka na strychu o pow. 5,78 m <sup>2</sup> wraz z udziałem w częściach wspólnych budynku i współwłasności gruntu (tj. działka nr 154/1 oraz 153 obręb Stare Miasto) wynoszącym 216/1 000. Lokal jest wyposażony w instalacje: elektryczną, wodno-kanalizacyjną, gazową - brak wentylacji, ogrzewanie - 2 piece kaflowe typ A1. Stan techniczny lokalu słaby. Atrakcyjność lokalu słaba. Dla przedmiotowego lokalu nie zostało wydane świadectwo charakterystyki energetycznej w myśl ustawy z dnia 29 sierpnia 2014 r. o charakterystyce energetycznej budynków (t.j. Dz. U. 2017 r., poz. 1498 ze zm.).					Pełny tekst miejscowego planu zagospodarowania przestrzennego znajduje się w Biuletynie Informacji Publicznej Urzędu Miasta i Gminy Łądek-Zdrój na stronie: <a href="http://www.bip.ug-ladekzdroj.dolnyslask.pl/dokument.iddok,929,idmp,51,r,r">http://www.bip.ug-ladekzdroj.dolnyslask.pl/dokument.iddok,929,idmp,51,r,r</a>		Sprzedaż lokalu jest zwolniona od podatku od towarów i usług, na podstawie art. 43 ust. 1 pkt 10 oraz art. 29 a ust. 8 ustawy z dnia 11 marca 2004 r. o podatku od towarów i usług (t.j. Dz. U. z 2017 r., poz. 1221 ze zm.) w związku z tym, że od zasiedlenia lokalu upłynęło więcej niż dwa lata.

<p><b>Opis budynku</b> Lokal znajduje się w budynku mieszkalnym, wielorodzinnym. Budynek został wzniesiony ok 1900 r., a jego powierzchnia użytkowa wynosi 393,77 m2. Budynek wyposażony jest w instalacje elektryczne: energii elektrycznej, wodno-kanalizacyjną, gaz, ogrzewanie indywidualne. Budynek posadowiony jest na działce nr 154/1 i 153 obręb Stare Miasto o łącznej powierzchni 0,0763 ha, dla której prowadzona jest księga wieczysta nr SW1K/00076296/3. Obiekt znajduje się w ewidencji zabytków województwa dolnośląskiego. Wszelkie prace remontowe należy przeprowadzać zgodnie z obowiązującymi przepisami prawa.</p>			
---	--	--	--

### **Koszty umowy**

Wszelkie koszty związane z zawarciem umowy notarialnej przenoszącej własność jak: taksa notarialna wraz z podatkiem VAT, opłaty sądowe i opłaty za wypisy aktu notarialnego obciążają nabywcę.

### **Procedura sprzedaży**

Wykaz wywiesza się na okres 21 dni, tj. od **26 września 2018 r. do 17 października 2018 r.** w siedzibie Urzędu Miasta i Gminy Łądek-Zdrój przy ul. Rynek 31, a także informacja o jego wywieszeniu będzie podana do publicznej wiadomości przez ogłoszenie w prasie lokalnej – Tygodnik Powiatowy Euroregio Glacensis, jak również niniejszy wykaz zamieszczony jest na stronie internetowej tut. Urzędu w Biuletynie Informacji Publicznej w zakładce – Nieruchomości komunalne oraz na [www.ladek.pl](http://www.ladek.pl).

**Nieruchomość można obejrzeć po wcześniejszym, telefonicznym uzgodnieniu z Łądeckimi Usługami Komunalnymi Sp. z o.o. z/s przy ul. Fabrycznej Nr 7a w Łądku-Zdroju. Numer telefonu 74/ 8146 469.**

Ustala się 6-cio tygodniowy termin (licząc od dnia wywieszenia wykazu) do złożenia wniosku przez osoby, którym przysługuje pierwszeństwo w nabyciu nieruchomości na podstawie art. 34 ust. 1, pkt. 1 i 2 ustawy o gospodarce nieruchomościami.

Pierwszeństwo przysługuje osobie, która spełnia jeden z następujących warunków:

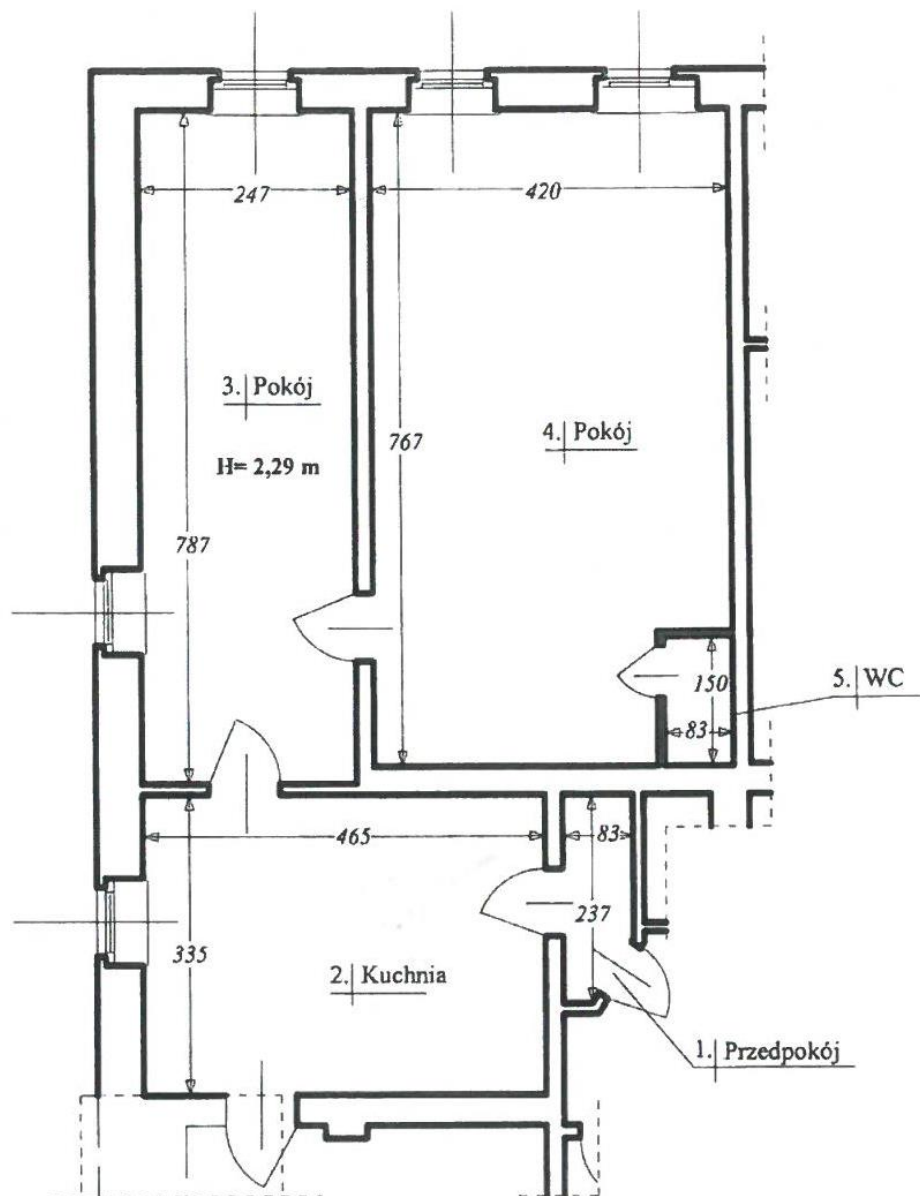
- 1) przysługuje jej roszczenie o nabycie nieruchomości z mocy ustawy o gospodarce nieruchomościami lub odrębnych przepisów, jeżeli złoży wniosek o nabycie przed upływem terminu określonego w wykazie,
- 2) jest poprzednim właścicielem zbywanej nieruchomości pozbawionym prawa własności tej nieruchomości przed dniem 5 grudnia 1990 r. albo jego spadkobiercą, jeżeli złoży wniosek o nabycie przed upływem terminu określonego w wykazie.

Osoby, o których mowa powyżej korzystają z pierwszeństwa w nabyciu nieruchomości, jeżeli złożą oświadczenie, że wyrażają zgodę na cenę i warunki podane w niniejszym wykazie. Termin złożenia wniosku upływa **7 listopada 2018 roku**, gdyż nie może być krótszy niż 6 tygodni, licząc od dnia wywieszenia wykazu.

W prawym dolnym rogu dokumentu pieczęć  
podłużna o treści: „Burmistrz Łądka-Zdroju  
mgr Roman Kaczmarczyk” – podpis nieczytelny.

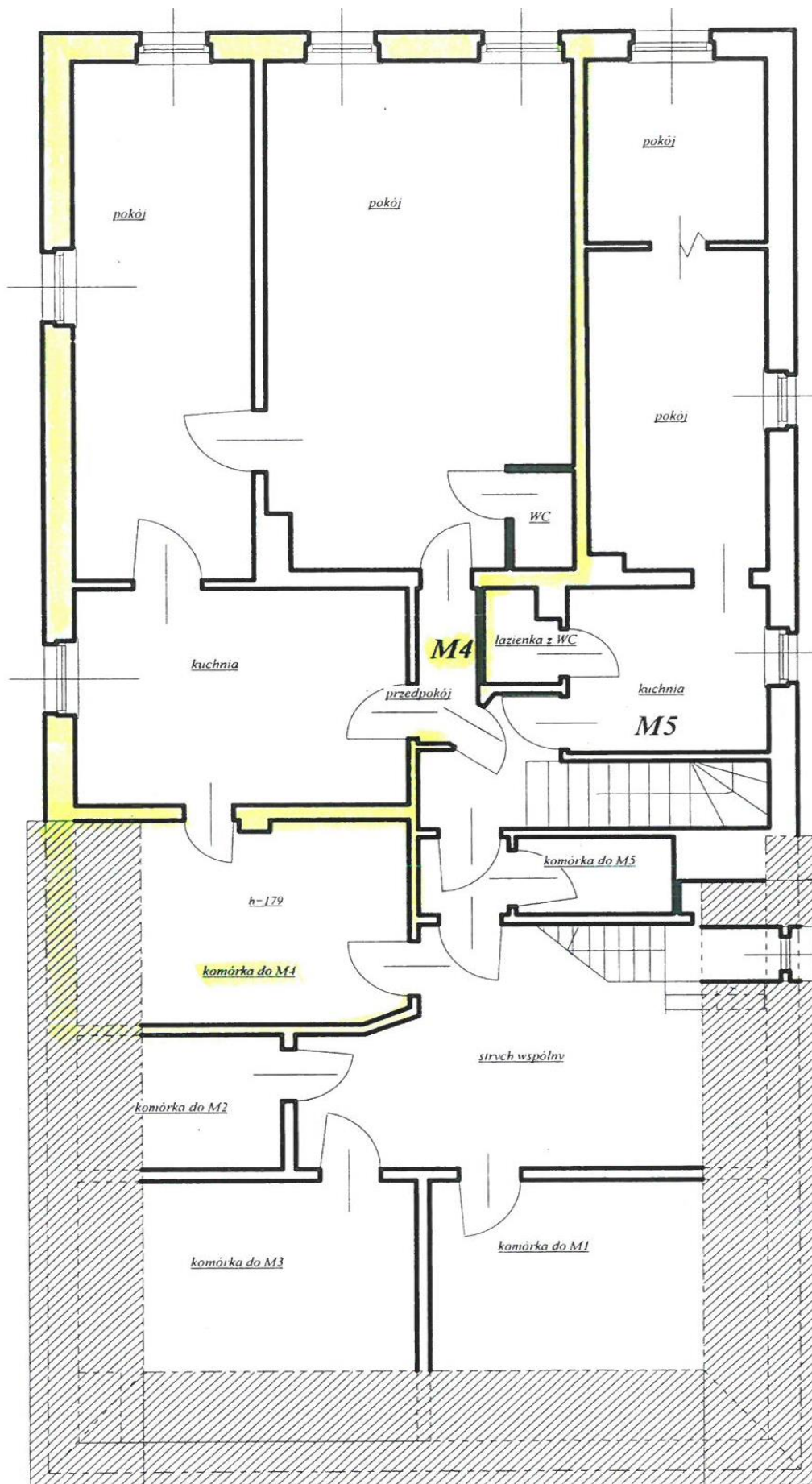
Informację wytworzył:	Agnieszka Mozer
Informacje zweryfikował:	Jolanta Pelczarska-Mlak
Data wytworzenia:	26.09.2018 r.

## SZKIC LOKALU MIESZKALNEGO



1.	Przedpokój	1,83 m <sup>2</sup>
2.	Kuchnia	15,56 m <sup>2</sup>
3.	Pokój	19,44 m <sup>2</sup>
4.	Pokój	31,89 m <sup>2</sup>
5.	WC	1,25 m <sup>2</sup>
<b>RAZEM</b>		<b>69,97 m<sup>2</sup></b>

# SZKIC II PIĘTRA



# SZKIC PIWNIC

