

**UCHWAŁA NR LV/358/2018
RADY MIEJSKIEJ ŁĄDKA-ZDROJU**

z dnia 28 marca 2018 r.

**w sprawie przystąpienia do zmiany miejscowego planu zagospodarowania przestrzennego Łądko-Zdroju
obręb Stary Zdrój**

Na podstawie art. 18 ust. 2 pkt 5 ustawy z dnia 8 marca 1990 r. o samorządzie gminnym (Dz. U. z 2017 r. poz. 1875 ze zm.) oraz art. 14 ust. 1 i 2 ustawy z dnia 27 marca 2003 r. o planowaniu i zagospodarowaniu przestrzennym (Dz. U. z 2017 r. poz. 1073 ze zm.) Rada Miejska Łądko-Zdroju uchwała, co następuje:

§ 1. Przystępuje się do sporządzenia zmiany miejscowego planu zagospodarowania przestrzennego Łądko-Zdroju obręb Stary Zdrój.

§ 2. Granice opracowania obejmują obszar zgodnie z załącznikiem graficznym nr 1 i 2, stanowiących integralną część niniejszej uchwały.

§ 3. Wykonanie uchwały powierza się Burmistrzowi Łądko-Zdroju.

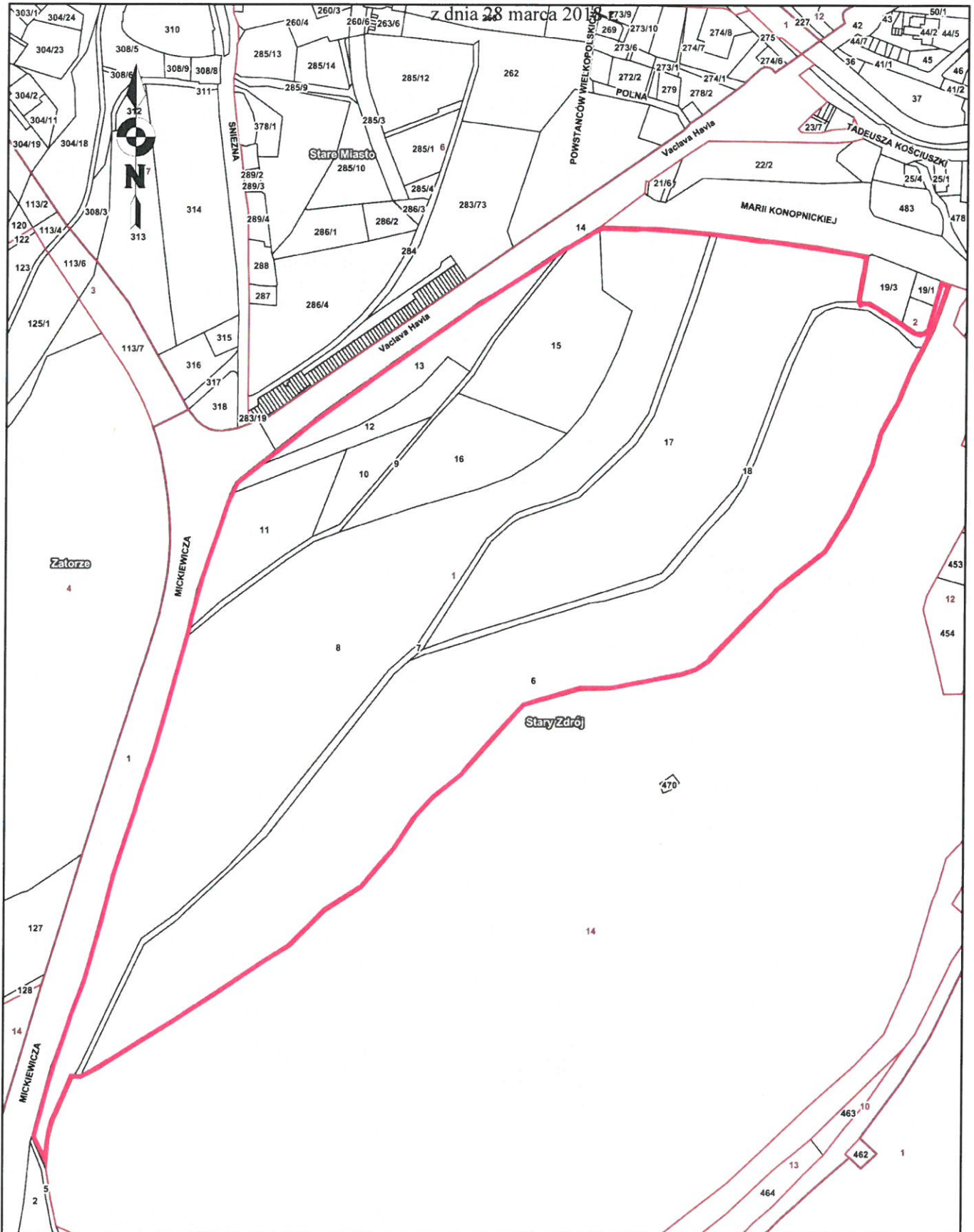
§ 4. Uchwała wchodzi w życie z dniem podjęcia.

Przewodnicząca Rady Miejskiej
Łądko-Zdroju

Małgorzata Bednarek

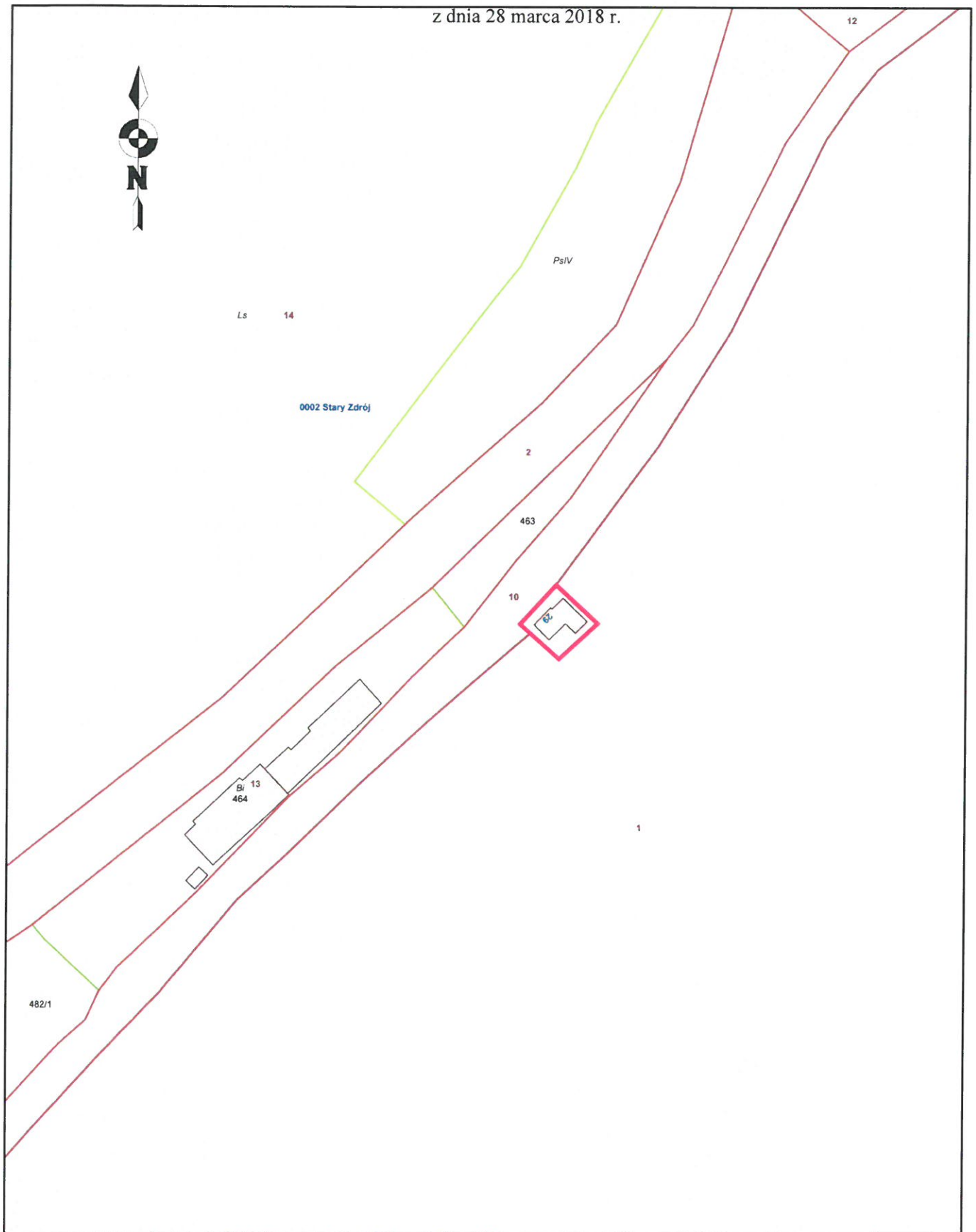
Załącznik Nr 1 do uchwały Nr LV/358/2018
Rady Miejskiej Łącka-Zdroju

z dnia 28 marca 2018 r.



LEGENDA

— Granice obszaru objętego zmianą miejscowego planu zagospodarowania przestrzennego.



LEGENDA

— Granice obszaru objętego zmianą miejscowego planu zagospodarowania przestrzennego.

Uzasadnienie

Zgodnie z art. 3 ust. 1 ustawy z dnia 27 marca 2003 r. o planowaniu i zagospodarowaniu przestrzennym (Dz. U. z 2017 r. poz. 1073 ze zm.) kształtowanie i prowadzenie polityki przestrzennej na terenie gminy, w tym uchwalanie studium uwarunkowań i kierunków zagospodarowania przestrzennego gminy oraz miejscowych planów zagospodarowania przestrzennego należy do zadań własnych gminy. Stosownie do treści art. 14 ust. 4 powyższej ustawy uchwałę o przystąpieniu do sporządzenia miejscowego planu zagospodarowania przestrzennego, rada gminy podejmuje z własnej inicjatywy luba na wniosek wójta, burmistrza albo prezydenta miasta.

Zmiana planu objęte są tereny przedstawione na załączniku nr 1 i 2 niniejszej uchwały.

Burmistrz Łądka-Zdroju

Roman Kaczmarczyk