

**WYKAZ Nr IF.6840.22.2018.403 z dnia 21 listopada 2018 r. nieruchomości przeznaczonych do sprzedaży w trybie przetargu  
stanowiących własność Gminy Łądek-Zdrój**

Burmistrz Łądko-Zdroju na podstawie art. 30 ust.2 pkt 3 ustawy z dnia 8 marca 1990 roku o samorządzie gminnym (t.j. Dz. U. z 2018 r., poz. 994 ze zm.) oraz art. 35 ust.1 i 2 ustawy z dnia 21 sierpnia 1997 roku o gospodarce nieruchomościami (t.j. Dz. U. z 2018 r., poz. 121 ze zm.) przeznacza do sprzedaży niżej opisaną nieruchomość.

Lp.	Położenie nieruchomości	Oznaczenie księgi wieczystej	Powierzchnia (m <sup>2</sup> )	Nr działki Obręb	Przeznaczenie nieruchomości i sposób jej zagospodarowania	Forma przekazania nieruchomości	Cena
1.	ul. Tadeusza Kościuszki 15a w Łądko-Zdroju	SW1K/00050223/3	137	348/7 obręb Stary Zdrój	<p>Teren, na którym znajduje się budynek, w miejscowym planie zagospodarowania przestrzennego zatwierdzonym uchwałą Rady Miejskiej Łądko-Zdroju Nr XLIV/299/13 z dnia 19 grudnia 2013 r., w sprawie uchwalenia miejscowego planu zagospodarowania przestrzennego Łądko-Zdroju "Stary Zdrój obszar A - Lasy" część nr 2" (Dz. U. Woj. Dolnośląskiego z 2016 r., poz. 564) oznaczony jest symbolem <b>8 MU - A</b> - przeznaczenie podstawowe: tereny zabudowy mieszkaniowej oraz mieszkaniowo-usługowej.</p> <p>Pełny tekst miejscowego planu zagospodarowania przestrzennego znajduje się w Biuletynie Informacji Publicznej Urzędu Miasta i Gminy Łądek-Zdrój na stronie: <a href="http://www.bip.ug-ladekzdroj.dolnyslask.pl/dokument,iddok,996,idmp,51,r,r">http://www.bip.ug-ladekzdroj.dolnyslask.pl/dokument,iddok,996,idmp,51,r,r</a></p>	Sprzedaż w drodze przetargu	<p><b>235 000,00 zł</b> (dwieście trzydzieści pięć tysięcy złotych 00/100)</p> <p>Sprzedaż nieruchomości jest zwolniona od podatku od towarów i usług, na podstawie art. 43 ust. 1 pkt 10 oraz art. 29 a ust. 8 ustawy z dnia 11 marca 2004 r. o podatku od towarów i usług (t.j. Dz. U. z 2017 r., poz. 1221 ze zm.) w związku z tym, że od zasiedlenia nieruchomości upłynęło więcej niż dwa lata.</p>
<p>Przedmiotem sprzedaży jest nieruchomość gruntowa położona w Łądko-Zdroju przy <b>ul. Tadeusza Kościuszki 15a</b>, oznaczona geodezyjnym numerem działki 348/7 (AM-10), obręb Stary Zdrój o powierzchni 0,0137 ha, zabudowana budynkiem mieszkalnym. Dla przedmiotowej nieruchomości Sąd Rejonowy w Kłodzku prowadzi księgę wieczystą nr SW1K/00050223/3. W przedmiotowym budynku znajdują się trzy lokale mieszkalne.</p> <p><u>Dane techniczne budynku:</u></p> <ol style="list-style-type: none"><li>1) powierzchnia użytkowa budynku: <b>154,85 m<sup>2</sup></b>, w tym: pow. parteru: 59,80 m<sup>2</sup>, pow. I piętra: 61,95 m<sup>2</sup>, pow. poddasza: 33,10 m<sup>2</sup> (h &lt; 2,20m),</li><li>2) ilość kondygnacji nadziemnych: dwie + poddasze użytkowe,</li><li>3) podpiwniczenie: brak,</li><li>4) ściany: murowane z cegły i z kamienia,</li><li>5) stropy: drewniane, belkowe, nad parterem część sklepienia Kleina,</li><li>6) schody: drewniane, policzkowe, zabiegowe,</li></ol>							

7) dach: więźba dachowa drewniana belkowa, dach płaski kryty papą na deskach, 8) elewacja: tynki nakrapiane cementowo-wapienne z licznymi ubytkami, 9) wyposażenie w instalacje: instalacja elektryczna, instalacja wodno-kanalizacyjna, brak instalacji gazowej. Budynek do remontu, w bardzo złym stanie technicznym.			
--	--	--	--

### Koszty umowy

Wszelkie koszty związane z zawarciem umowy notarialnej przenoszącej własność jak: taksa notarialna wraz z podatkiem VAT, opłaty sądowe i opłaty za wypisy aktu notarialnego obciążają nabywcę.

### Procedura sprzedaży

Wykaz wywiesza się na okres 21 dni, tj. od **21 listopada 2018 r.** do **12 grudnia 2018 r.** w siedzibie Urzędu Miasta i Gminy Łądek-Zdrój przy ul. Rynek 31, a także informacja o jego wywieszeniu będzie podana do publicznej wiadomości przez ogłoszenie w prasie lokalnej – Tygodnik Powiatowy Euroregio Glacensis, jak również niniejszy wykaz zamieszczony jest na stronie internetowej tut. Urzędu w Biuletynie Informacji Publicznej w zakładce – Nieruchomości komunalne oraz na [www.ladek.pl](http://www.ladek.pl).

**Nieruchomość można obejrzeć po wcześniejszym, telefonicznym uzgodnieniu z Łądeckimi Usługami Komunalnymi Sp. z o.o. z/s przy ul. Fabrycznej Nr 7a w Łądku-Zdroju. Numer telefonu 74/ 8146 469.**

Ustala się 6-cio tygodniowy termin (licząc od dnia wywieszenia wykazu) do złożenia wniosku przez osoby, którym przysługuje pierwszeństwo w nabyciu nieruchomości na podstawie art. 34, ust. 1, pkt. 1 i 2 ustawy o gospodarce nieruchomościami.

Pierwszeństwo przysługuje osobie, która spełnia jeden z następujących warunków:

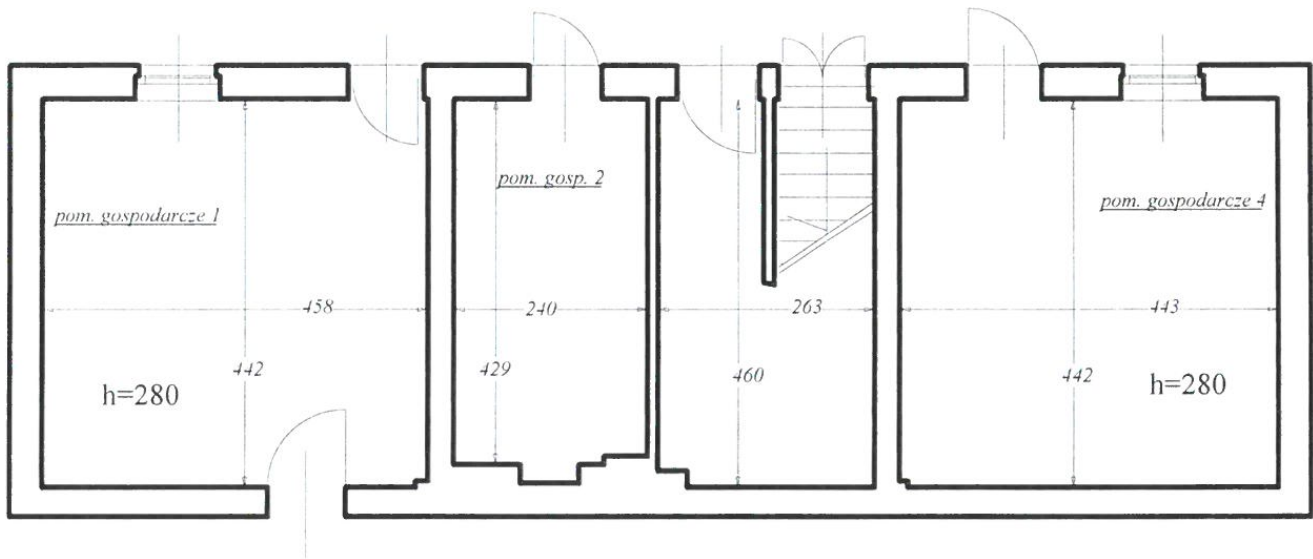
- 1) przysługuje jej roszczenie o nabycie nieruchomości z mocy ustawy o gospodarce nieruchomościami lub odrębnych przepisów, jeżeli złoży wniosek o nabycie przed upływem terminu określonego w wykazie,
- 2) jest poprzednim właścicielem zbywanej nieruchomości pozbawionym prawa własności tej nieruchomości przed dniem 5 grudnia 1990 r. albo jego spadkobiercą, jeżeli złoży wniosek o nabycie przed upływem terminu określonego w wykazie.

Osoby, o których mowa powyżej korzystają z pierwszeństwa w nabyciu nieruchomości, jeżeli złożą oświadczenie, że wyrażają zgodę na cenę i warunki podane w niniejszym wykazie. Termin złożenia wniosku upływa **2 stycznia 2019 roku**, gdyż nie może być krótszy niż 6 tygodni, licząc od dnia wywieszenia wykazu.

W prawym dolnym rogu dokumentu pieczęć  
podłużna o treści: „Burmistrz Łądku-Zdroju  
mgr Roman Kaczmarczyk” – podpis nieczytelny.

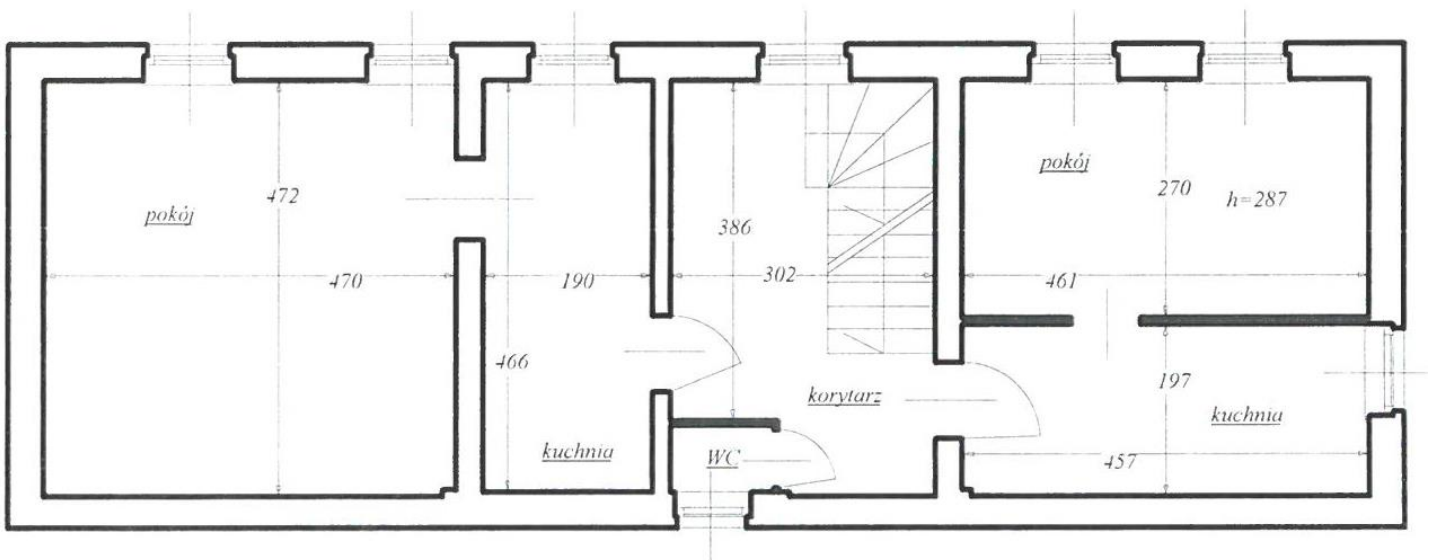
Informację wytworzył:	Justyna Pożarycka
Informacje zweryfikował:	Jolanta Pelczarska-Mlak
Data wytworzenia:	21.11.2018 r.

## SZKIC PARTERU



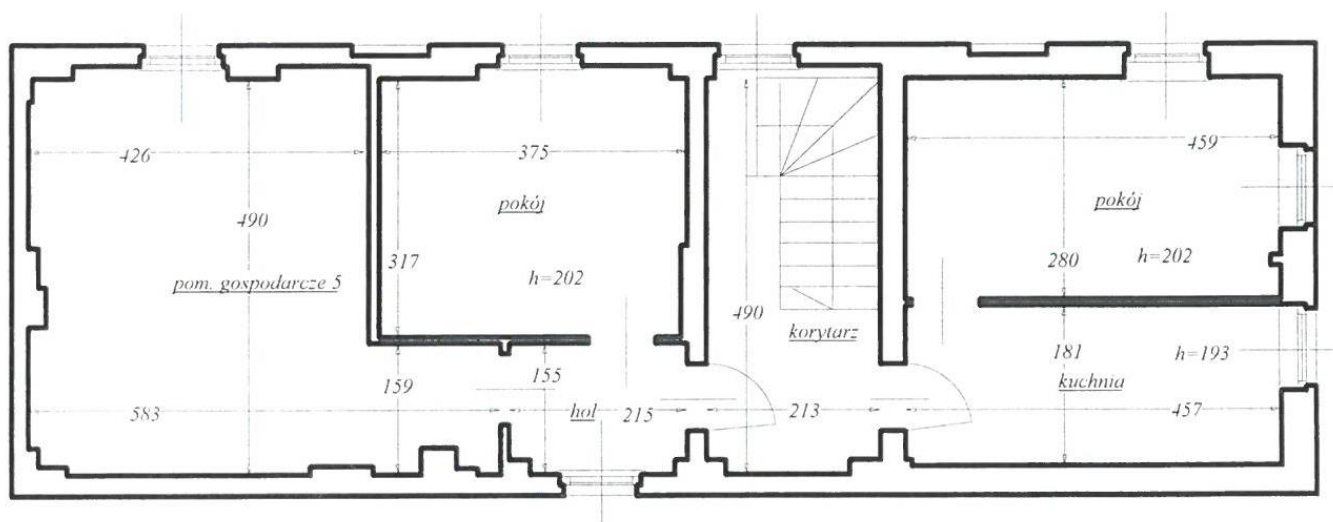
1.	Pom. gospodarcze 1	20,24 m <sup>2</sup>
2.	Pom. gospodarcze 2	10,30 m <sup>2</sup>
3.	Pom. gospodarcze 3	9,68 m <sup>2</sup>
4.	Pom. gospodarcze 4	19,58 m <sup>2</sup>
<b>R A Z E M</b>		<b>59,80 m<sup>2</sup></b>

## SZKIC I PIĘTRA



1.	Kuchnia	9,00 m <sup>2</sup>
2.	Pokój	12,45 m <sup>2</sup>
3.	WC	1,05 m <sup>2</sup>
4.	Kuchnia	8,85 m <sup>2</sup>
5.	Pokój	22,20 m <sup>2</sup>
6.	Korytarz	8,40 m <sup>2</sup>
<b>R A Z E M</b>		<b>61,95 m<sup>2</sup></b>

## SZKIC PODDASZA



1.	kuchnia	4,10 m <sup>2</sup>
2.	Pokój	6,43 m <sup>2</sup>
3.	Pokój	6,07 m <sup>2</sup>
4.	hol	1,70 m <sup>2</sup>
5.	Korytarz	3,20 m <sup>2</sup>
6.	Pom. gospodarcze 5	11,60 m <sup>2</sup>
<b>R A Z E M</b>		<b>33,10 m<sup>2</sup></b>