

**WYKAZ Nr IF.6840.25.2018.403 z dnia 19 grudnia 2018 r. nieruchomości przeznaczonych do sprzedaży w trybie przetargu  
stanowiących własność Gminy Łądek-Zdrój**

Burmistrz Łądko-Zdroju na podstawie art. 30 ust.2 pkt 3 ustawy z dnia 8 marca 1990 r. o samorządzie gminnym (t.j. Dz. U. z 2018 r., poz. 994 ze zm.) oraz art. 35 ust.1 i 2 ustawy z dnia 21 sierpnia 1997 r. o gospodarce nieruchomościami (t.j. Dz. U. z 2018 r., poz. 2204) przewiduje do sprzedaży niżej opisaną nieruchomość.

Lp.	Położenie nieruchomości	Oznaczenie księgi wieczystej	Powierzchnia (m <sup>2</sup> )	Nr działki Obręb	Przeznaczenie nieruchomości i sposób jej zagospodarowania	Forma przekazania nieruchomości	Cena
1.	ul. Kościelna 23	SW1K/00046 540/0	448	380/1  obręb Stare Miasto	<p>Teren, na którym znajduje się budynek, w miejscowym planie zagospodarowania przestrzennego zatwierdzonym uchwałą Rady Miejskiej Łądko-Zdroju Nr XXXVI/247/13 z dnia 30 kwietnia 2013 r., w sprawie uchwalenia miejscowego planu zagospodarowania przestrzennego Łądko-Zdroju "Nowy Zdrój obszar A - Stare Miasto" (Dz. Urzęd. Woj. Dolnośląskiego z 2013 r., poz. 3873) oznaczony jest symbolem <b>18 MU</b> – tereny zabudowy mieszkaniowej oraz mieszkaniowo-usługowej.</p> <p>Pełny tekst miejscowego planu zagospodarowania przestrzennego znajduje się w Biuletynie Informacji Publicznej Urzędu Miasta i Gminy Łądek-Zdrój na stronie: <a href="http://www.bip.ug-ladekzdroj.dolnyslask.pl/dokument,iddok,929,idmp,51,r,r">http://www.bip.ug-ladekzdroj.dolnyslask.pl/dokument,iddok,929,idmp,51,r,r</a></p>	Sprzedaż w drodze przetargu	<p><b>69 000,00 zł</b> (sześćdziesiąt dziewięć tysięcy złotych 00/100)</p> <p>Sprzedaż nieruchomości jest zwolniona od podatku od towarów i usług, na podstawie art. 43 ust. 1 pkt 10 oraz art. 29 a ust. 8 ustawy z dnia 11 marca 2004 r. o podatku od towarów i usług (t.j. Dz. U. z 2017 r., poz. 1221 ze zm.) w związku z tym, że od zasiedlenia nieruchomości upłynęło więcej niż dwa lata.</p>
<p>Przedmiotem sprzedaży jest nieruchomość gruntowa położona w Łądko-Zdroju przy ul. Kościelnej 23, oznaczona geodezyjnym nr działki 380/1 (Bi) o powierzchni 0,0448 ha, zabudowana budynkiem niemieszkalnym (gospodarczo-użytkowy), dla której Sąd Rejonowy w Kłodzku prowadzi księgę wieczystą nr SW1K/00046540/0.</p> <p><u>Opis techniczny budynku:</u></p> <ul style="list-style-type: none"><li>- dane techniczne: a) powierzchnia zabudowy - 111,0 m<sup>2</sup> b) kubatura budynku - 358 m<sup>3</sup> c) powierzchnia użytkowa: 97,75 m<sup>2</sup></li><li>- ilość kondygnacji nadziemnych: jedna</li><li>- podpiwniczenie: brak</li><li>- ściany: murowane z bloczków żużlobetonowych,</li><li>- stropy: drewniane z podsufitką z płyty pilśniowej,</li><li>- podłogi: posadzka cementowa zwykła,</li><li>- elewacja: tynki nakrapiane barwione,</li><li>- wyposażenie w instalacje: energia elektryczna, wodno-kan.</li></ul> <p>Budynek ze względu na bardzo zły stan techniczny elementów konstrukcyjnych - ścian nośnych jak i więźby dachowej obecnie zabezpieczony jest przed osobami trzecimi. Budynek kwalifikuje się do naprawy głównej wraz z elementami konstrukcyjnymi.</p>							

	Dla przedmiotowego budynku nie zostało wydane świadectwo charakterystyki energetycznej w myśl ustawy z dnia 29 sierpnia 2014 r. o charakterystyce energetycznej budynków (t.j. Dz. U. 2017 r., poz. 1498 ze zm.).			
--	---	--	--	--

### **Koszty umowy**

Wszelkie koszty związane z zawarciem umowy notarialnej przenoszącej własność jak: taksa notarialna wraz z podatkiem VAT, opłaty sądowe i opłaty za wypisy aktu notarialnego obciążają nabywcę.

### **Procedura sprzedaży**

Wykaz wywiesza się na okres 21 dni, tj. od **19 grudnia 2018 r.** do **9 stycznia 2019 r.** w siedzibie Urzędu Miasta i Gminy Łądek-Zdrój przy ul. Rynek 31, a także informacja o jego wywieszeniu będzie podana do publicznej wiadomości przez ogłoszenie w prasie lokalnej – Tygodnik Powiatowy Euroregio Glacensis, jak również niniejszy wykaz zamieszczony jest na stronie internetowej tut. Urzędu w Biuletynie Informacji Publicznej w zakładce – Nieruchomości komunalne oraz na [www.ladek.pl](http://www.ladek.pl).

**Nieruchomość można obejrzeć po wcześniejszym, telefonicznym uzgodnieniu z Łądeckimi Usługami Komunalnymi Sp. z o.o. z/s przy ul. Fabrycznej Nr 7a w Łądku-Zdroju. Numer telefonu 74/ 8146 469.**

Ustala się 6-cio tygodniowy termin (licząc od dnia wywieszenia wykazu) do złożenia wniosku przez osoby, którym przysługuje pierwszeństwo w nabyciu nieruchomości na podstawie art. 34, ust. 1, pkt. 1 i 2 ustawy o gospodarce nieruchomościami.

Pierwszeństwo przysługuje osobie, która spełnia jeden z następujących warunków:

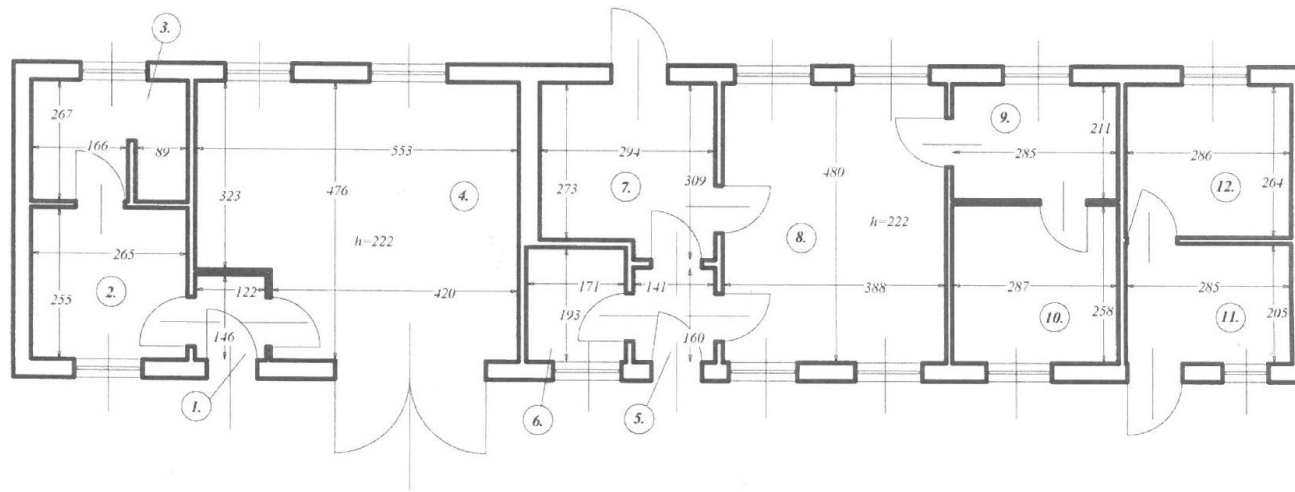
- 1) przysługuje jej roszczenie o nabycie nieruchomości z mocy ustawy o gospodarce nieruchomościami lub odrębnych przepisów, jeżeli złoży wniosek o nabycie przed upływem terminu określonego w wykazie,
- 2) jest poprzednim właścicielem zbywanej nieruchomości pozbawionym prawa własności tej nieruchomości przed dniem 5 grudnia 1990 r. albo jego spadkobiercą, jeżeli złoży wniosek o nabycie przed upływem terminu określonego w wykazie.

Osoby, o których mowa powyżej korzystają z pierwszeństwa w nabyciu nieruchomości, jeżeli złożą oświadczenie, że wyrażają zgodę na cenę i warunki podane w niniejszym wykazie. Termin złożenia wniosku upływa **30 stycznia 2019 roku**, gdyż nie może być krótszy niż 6 tygodni, licząc od dnia wywieszenia wykazu.

W prawym dolnym rogu dokumentu pieczęć  
podłużna o treści: „Burmistrz Łądku-Zdroju  
mgr Roman Kaczmarczyk” – podpis nieczytelny.

Informację wytworzył:	Justyna Pożarycka
Informację zweryfikował:	Jolanta Pelczarska-Mlak
Data wytworzenia:	19.12.2018 r.

## SZKIC BUDYNKU



1.	Przedśionek nr 1	1,78 m <sup>2</sup>	7.	Kotłownia nr 7	8,54 m <sup>2</sup>
2.	Pom. socjalne nr 2	6,76 m <sup>2</sup>	8.	Pom. gospod. nr 8	18,62 m <sup>2</sup>
3.	Łazienka nr 3	5,40 m <sup>2</sup>	9.	Pom. gospod. nr 9	6,01 m <sup>2</sup>
4.	Pom. gospod. nr 4	24,29 m <sup>2</sup>	10.	Pom. gospod. nr 10	7,40 m <sup>2</sup>
5.	Przedśionek nr 5	2,26 m <sup>2</sup>	11.	Pom. gospod. nr 11	5,84 m <sup>2</sup>
6.	Pom. gospod. nr 6	3,30 m <sup>2</sup>	12.	Pom. gospod. nr 12	7,55 m <sup>2</sup>
<b>RAZEM</b>				<b>97,75 m<sup>2</sup></b>	

# MAPA EWIDENCYJNA

